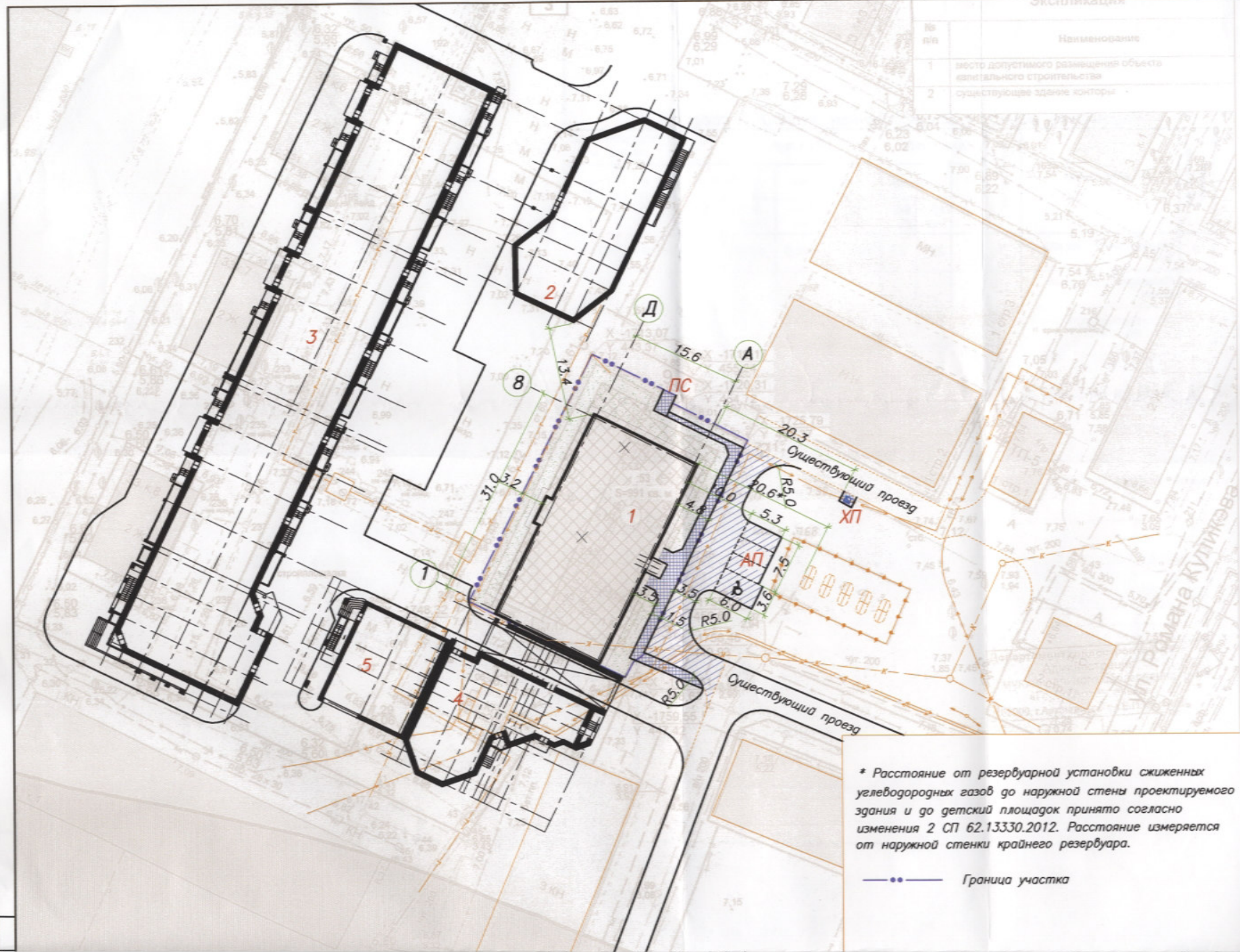
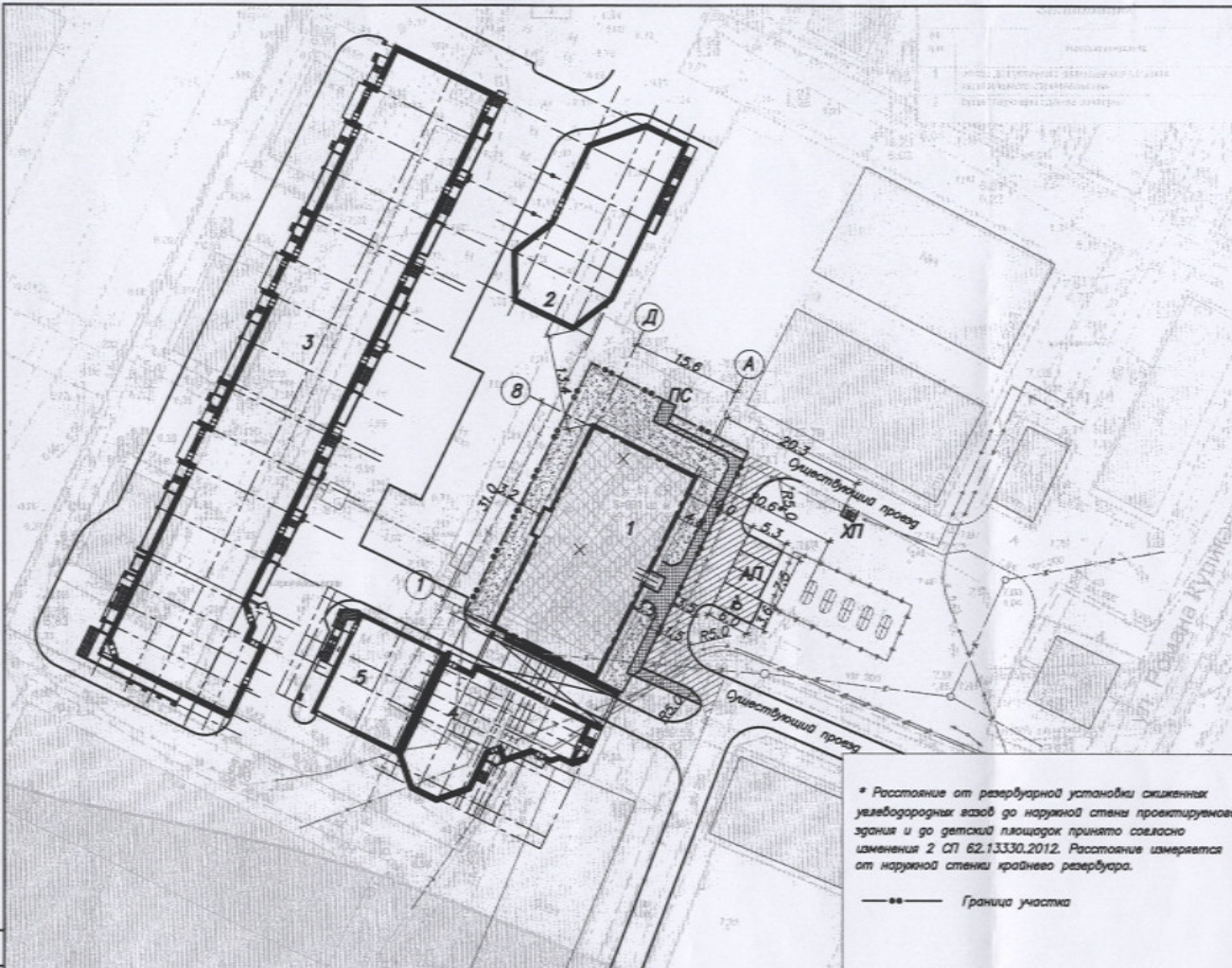


№ п/п	Наименование
1	место допустимого размещения объекта капитального строительства
2	существующее здание котельной



\* Расстояние от резервуарной установки сжиженных углеводородных газов до наружной стены проектируемого здания и до детских площадок принято согласно изменения 2 СП 62.13330.2012. Расстояние измеряется от наружной стенки крайнего резервуара.

—••— Граница участка



\* Расстояние от резервуарной установки сжиженного углеводородного газа до наружной стены проектируемого здания и до детской площадки принято согласно изменения 2 СП 62.13330.2012. Расстояние измеряется от наружной стены крайнего резервуара.

--- Граница участка

Расчет площадок проектируемого объекта

Название площадки	Норма на расчетную единицу	Расчетная единица	Площадь, м <sup>2</sup>		Примечание
			Расчетная	Фактически	
Детская площадка	0,3 кв.м/чел	39 жителей	11,7	0	
Площадка отдыха	0,1 кв.м/чел	39 жителей	3,9	0	
Спортивная площадка	1,0 кв.м/чел	39 жителей	39,0	0	
Площадка для хозяйственных целей (сушка белья)	0,15 кв.м/чел	39 жителей	5,85	6,8	
Площадки для временно стоящих машин жилого дома	0,089 маш.м/чел	39 жителей	3,47	4	(из них 1 для людей с ограниченными возможностями)

Расчет произведен на общую площадь 1145 кв.м (30 кв.м на человека) 39 жителей  
 Обеспеченность автомобилизации по владению 356 машин на 1000 жителей.  
 $356 \times 0,25 / 1000 = 0,089$  машиноместа на одного жителя.

Ведомость жилых и общественных зданий и сооружений

Номер на плане	Наименование	Этажность	Количество				Площадь, м <sup>2</sup>				строительный объем, м <sup>3</sup>	
			этаж-ность	квартир	застройки	общая	этаж-ность	застройки	общая	этаж-ность	общая	
												застройки
1	Малоэтажный жилой дом	3	1	27	27	545,0	545,0	1380,0	1380,0	6000,0	6000,0	
ПС	Площадка для сушки белья	-										
АП	Гостевая парковка на 4 автомобиля	-										
2	Проектируемое здание общ. назначения	2	1									
3	Проектируемый жилой дом	10-12	1									
4	Проектируемый жилой дом	12	1									
5	Проектируемая подз. автомобильная	1	1									
ХП	Хозяйственная площадка	-										

Технико-экономические показатели

Ном. п/п	Наименование	Ед. изм.	Количество	
			в границах участка	за границей участка
1.	Площадь участка	га	0,0991	-
2.	Площадь застройки	га	0,0545	-
3.	Площадь покрытия проездов, тротуаров, площадок	га	0,0079	-
4.	Площадь вл. площадки, отмостки	га	0,0080	-
5.	Площадь озеленения	га	0,0287	-
6.	Плотность застройки	%	55	-
7.	Процент использования территории	%	71	-
8.	Процент озеленения	%	29	-

18. 046 - ПЗУ - ГЧ

Изм.	Кол.	Лист	Ниж.	Подпись	Дата	Малоэтажный многоквартирный жилой дом в Ленинском районе территории окуп. в Архангельском по ул. Романа Куликова 1, корп. 1	Стация	Лист	Листов
							П	5	
План благоустройства территории М 1 : 500							"Эконика"		



Проектируемый участок

Инв. N подл. Подпись и дата  
Взамен инв. N

18. 046 - ПЗУ - ГЧ

Изм.	Колуч.	Лист	Нрзк.	Подпись	Дата
	ГИП	Нечаева		<i>[Signature]</i>	
	Исполнит.	Шилова		<i>[Signature]</i>	

Малоэтажный многоквартирный  
 жилой дом в Ломоносовском  
 территориальном округе  
 г. Архангельска по ул. Романа  
 Куликова 1, корп. 1

Стадия	Лист	Листов
П	1	

Ситуационный план  
 М 1 : 500

"Эконика"